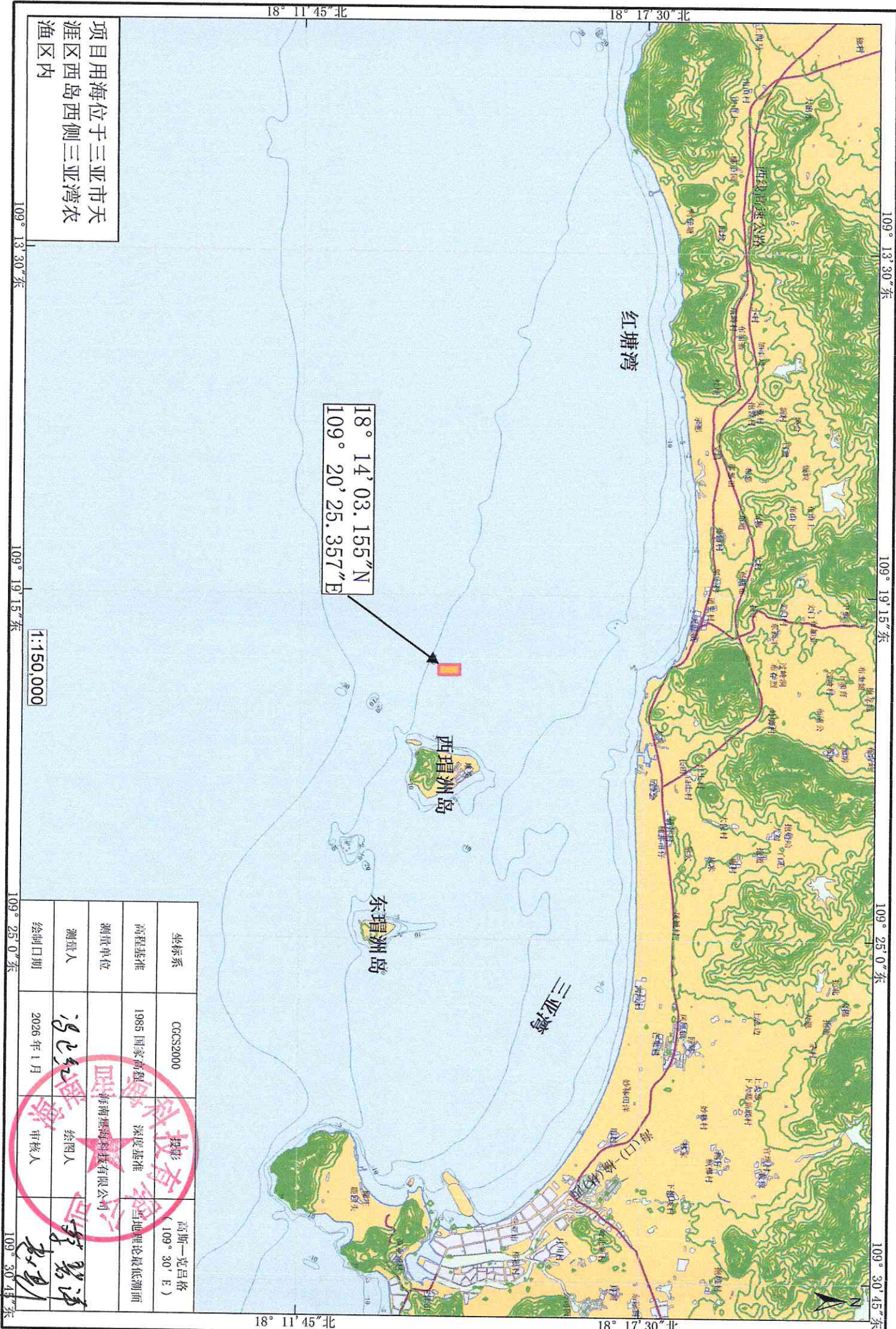


三亚农投海洋产业有限公司三亚湾养殖区养殖用海宗海位置图 (Q区)



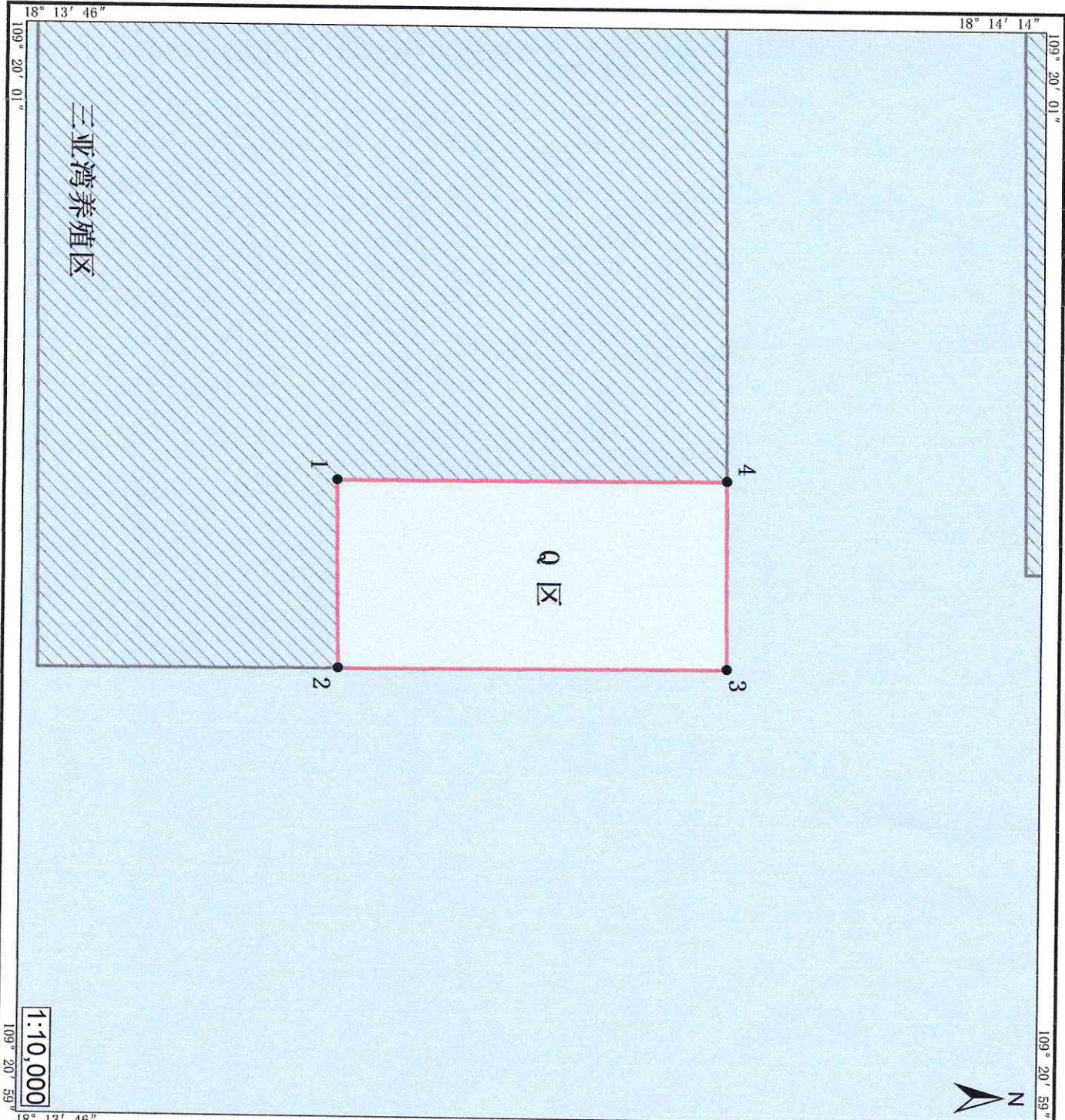
18° 14' 03.155" N
109° 20' 25.357" E

项目用海位于三亚市天涯区西岛西侧三亚湾农渔区内

1:150,000

坐标系	CGCS2000	投影	高斯-克吕格 (109° 30' E)
高程基准	1985 国家高程	深度基准	当地理论最低潮面
测量单位	海南农投海洋产业有限公司		
测量人	冯比红	绘图人	李黎
绘制日期	2026 年 1 月	审核人	李黎

三亚农投海洋产业有限公司三亚湾养殖区养殖用海宗海界址图(Q区)



界址点编号及坐标 (北纬/东经)	
1	18° 14' 03.155" 109° 20' 25.357"
2	18° 14' 03.283" 109° 20' 35.574"
3	18° 14' 24.389" 109° 20' 35.414"
4	18° 14' 24.298" 109° 20' 25.184"

内部单元	用海方式	界址线	面积 (公顷)
Q 区	开放式养殖	1-2-3-4-1	19.5217
宗海		1-2-3-4-1	19.5217

坐标系	CGCS2000	投影	高斯-克吕格 (109° 30' E)
高程基准	1985 国家高程	深度基准	当地理论最低潮面
测量单位	海南星海科技有限公司		
测量人	冯江红	绘图人	黎希涛
绘制日期	2026年1月	审核人	赵朝

1:10,000

109° 20' 59"

18° 13' 46"

109° 20' 01"

三亚湾养殖区

Q 区

