

宗海图

单位：平方米

宗地号：45-01-246

宗地统一编码：460201040001GH00059

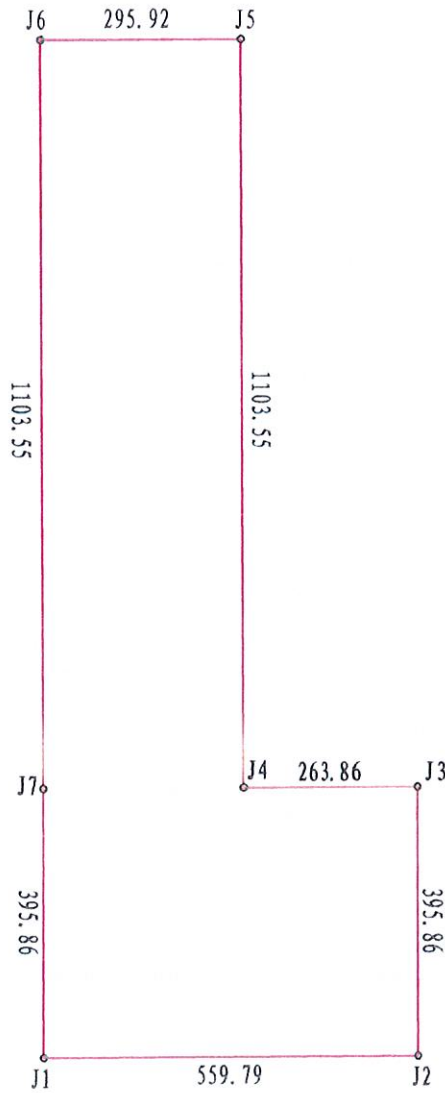
申请人/单位：海南高速公路股份有限公司

土地面积：548136.67平方米

北



三亚湾



测绘单位：海南测达测绘工程有限公司



2023年09月解析法测绘界址点

1: 12500

制图日期：2023.09.14

制图者：王世红

审核日期：2023.09.14

审核者：王兴

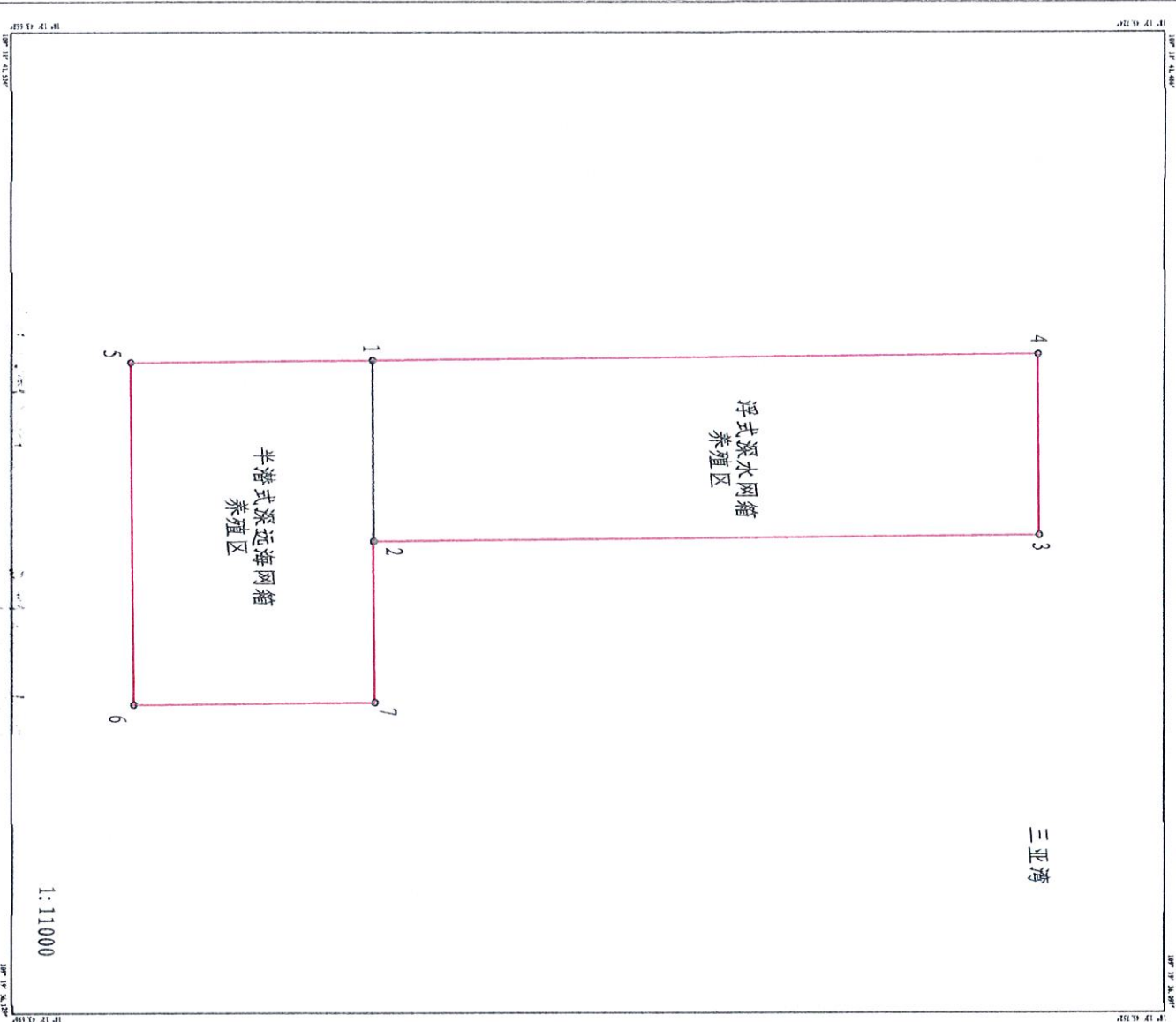
三亚湾休闲海洋牧场项目宗海界址图

界址点编号及坐标 (北纬 东经)
具体界址点编号及坐标见附图

内部单元	用海方式	界址线	面积 (公顷)
浮式深水网箱养殖区	深水网箱养殖区	1-2-3-4-1	32.6546
	开放式养殖		
半潜式深远海网箱养殖区	深远海网箱养殖区	5-6-7-2-1-5	22.1590
宗海		5-6-7-2-3-4-1-5	54.8136

注：用海方式依据《海南省海域使用金征收标准》界定

坐标系	CGCS2000	投影	高斯-克吕格 (109° 30')
高程基准	1985国家高程基准	深度基准	当地理论最低潮面
测绘单位	海南聚达测绘工程有限公司		
测量员		绘图员	
绘制日期	2023年09月14日	审核员	



三亚湾

1:11000



附页：

三亚湾休闲海洋牧场项目宗海界址图界址点编号及坐标

界址点编号及坐标（北纬 东经）					
1	18° 13' 02.928"	109° 18' 59.770"	2	18° 13' 03.016"	109° 19' 09.840"
3	18° 13' 38.908"	109° 19' 09.495"	4	18° 13' 38.820"	109° 18' 59.425"
5	18° 12' 50.053"	109° 18' 59.893"	6	18° 12' 50.220"	109° 19' 18.944"
7	18° 13' 03.095"	109° 19' 18.821"			

测绘单位	湖南测达测绘工程有限公司		
测量员	符鑫荣	绘图员	王世红
绘制日期	2023-09-14	审核员	王兴

